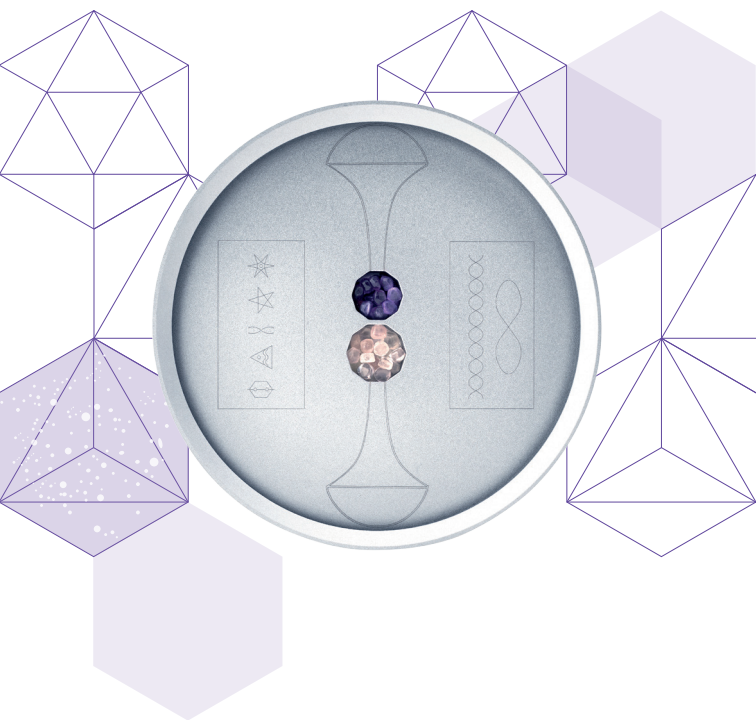


HARMONISATEUR
ÉNERGÉTIQUE

emo®

ESENCIAL



www.nayadel.com



Nayadel Tecnologías Vivas

Dans l'**Essentiel Emo**[®] les symboles, les quartzs et les proportions sacrées se conjuguent pour émettre une vibration spécialement étudiée qui agit sur l'eau, les chakras, les aliments et son environnement proche.

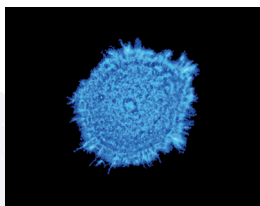
Le champ d'action de l'Essentiel Emo est de 2 mètres de diamètre.

Comment utiliser l'Essentiel Emo

Pour dynamiser l'eau :

Placez le récipient contenant l'eau sur l'**Essentiel Emo**[®] pendant environ trente minutes. Au bout de ce laps de temps l'eau sera dynamisée. Son diamètre de 11 centimètres permet d'y déposer une carafe ou une bouteille d'un litre ou d'un litre et demi.

Test GDV-Kirlian



Eau avant



Eau après

Pour énergiser les aliments:

Placez l'**Essentiel Emo**[®] là où vous conservez vos aliments.

Pour harmoniser/aligner les chakras:

Placez l'**Essentiel Emo**[®] en contact avec le corps. Les tests réalisés à l'aide de détecteurs d'auras et de chakras sur des personnes en contact avec l'**Essentiel Emo**[®] démontrent très clairement l'harmonisation du champ éthérique et l'amélioration du profil et du diamètre des chakras.

Pour vous protéger du rayonnement électromagnétique nuisible:

Placez l'**Essentiel Emo**[®] à l'endroit que vous souhaitez protéger du rayonnement électromagnétique nuisible.