

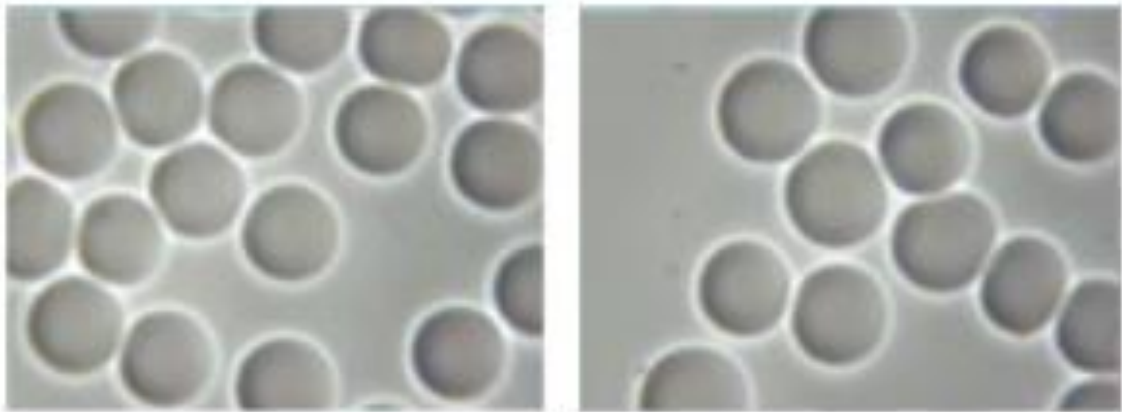
EXTRACTO DEL ESTUDIO DE LOS EFECTOS DEL AGUA TRATADA CON Esencial Emo MEDIANTE ANÁLISIS CELULAR

*Autora: Rosa López-Monis
Bióloga molecular, Máster en análisis clínicos, Máster en
nutrición y dietoterapia y experta en microscopía celular.*

ANÁLISIS LIVE BLOOD- SANGRE VIVA

La buena salud de la sangre en vivo debería mostrar glóbulos rojos:

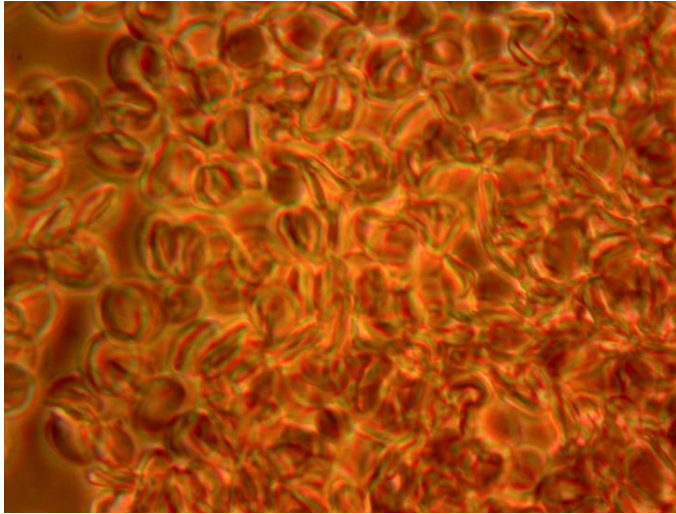
- Residiendo libremente en su propio espacio, sin que se superpongan o junten unos a otros.
- Repeliéndose pero suavemente, debido a su carga negativa.
- Uniformes en tamaño, forma y color.



El plasma de la sangre que rodea a la célula debe ser claro y sin formas de parásitos, bacterias, levaduras, moldes, hongo, cristales, u otras masas flotantes no deseadas.

ANÁLISIS LIVE BLOOD - SANGRE VIVA

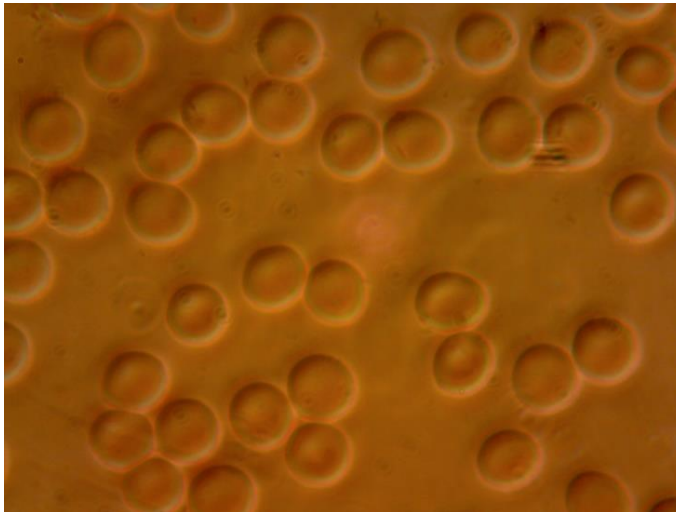
Antes de empezar a beber agua energizada con Esencial Emo.



Se observan agregaciones eritrocitarias. Los glóbulos rojos se agrupan formando una masa debido al cambio de polaridad de la célula y a la pérdida de la carga superficial negativa. Es una sintomatología de desorganización del plasma ácido, causando que los glóbulos rojos se peguen.

Después de empezar a beber agua energizada con Esencial Emo:

Entre los días 30 y 45 del estudio



Es entre un mes y mes y medio cuando se aprecia el cambio más significativo en lo que se refiere al movimiento de los glóbulos rojos, mejorando por tanto la oxigenación de los tejidos y todo lo que ello conlleva. Se observan los glóbulos rojos residiendo libremente en el plasma.

CONCLUSIÓN:

Los pacientes del presente estudio han mostrado una mejoría en el apilamiento y movimiento de glóbulos rojos, mejorando por tanto la circulación y oxigenación de tejidos, tras la ingesta durante 45 días de agua energizada con Esencial Emo.